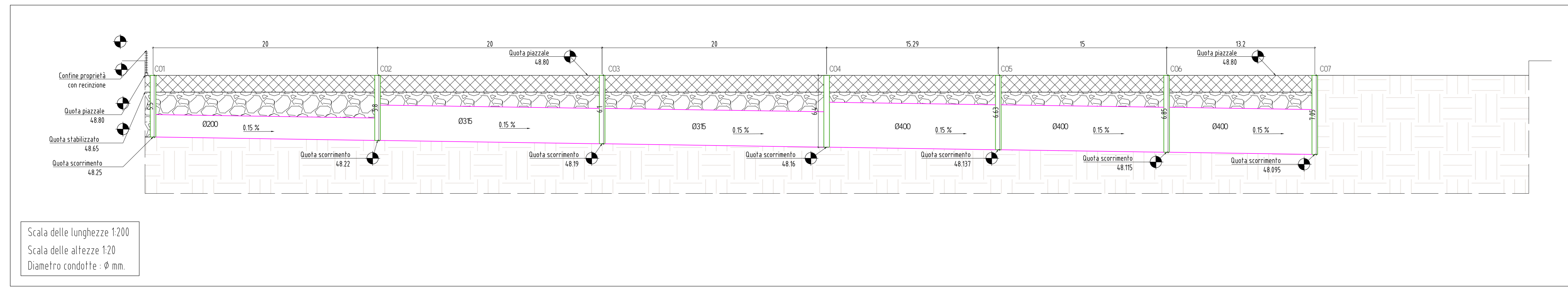
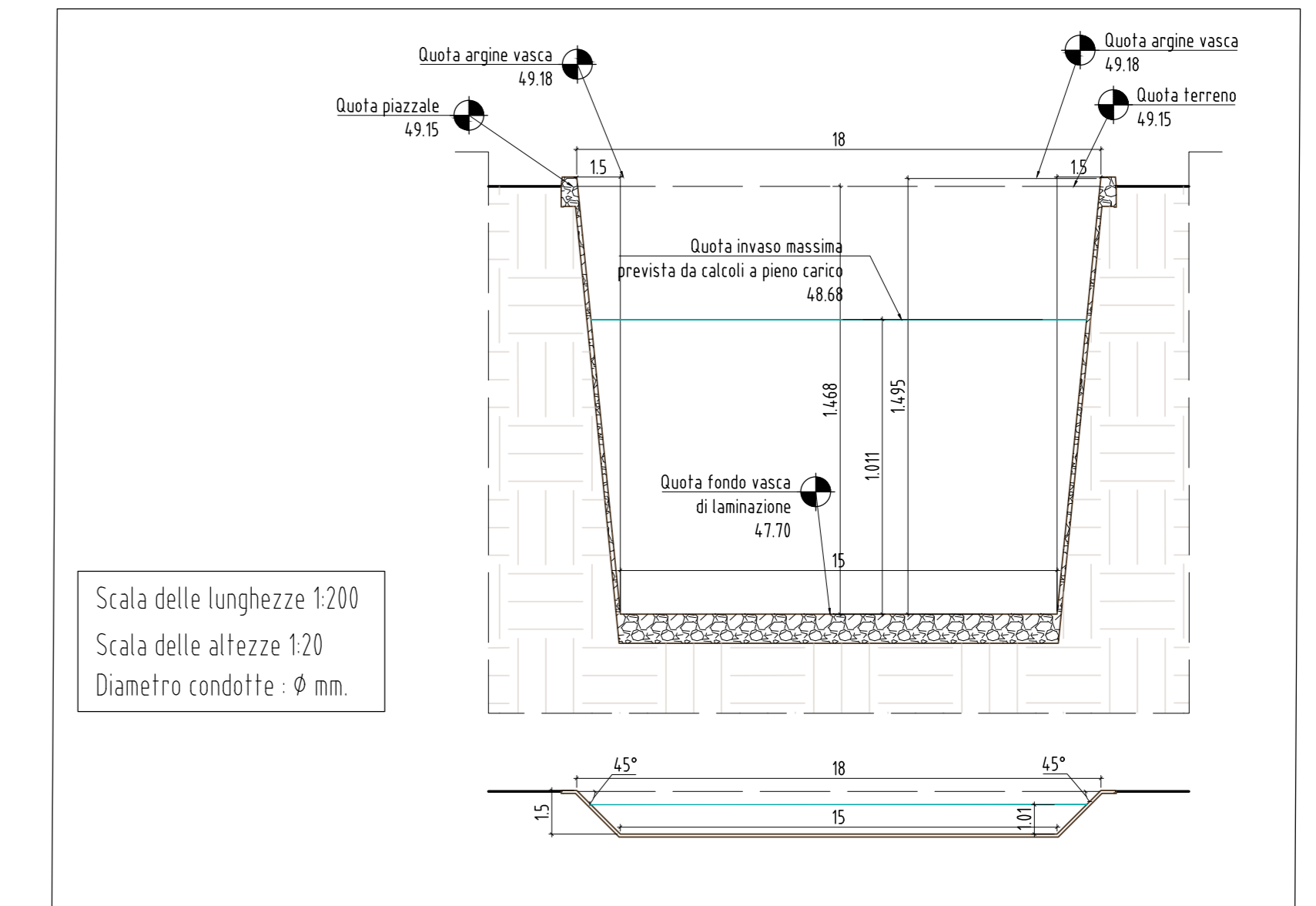


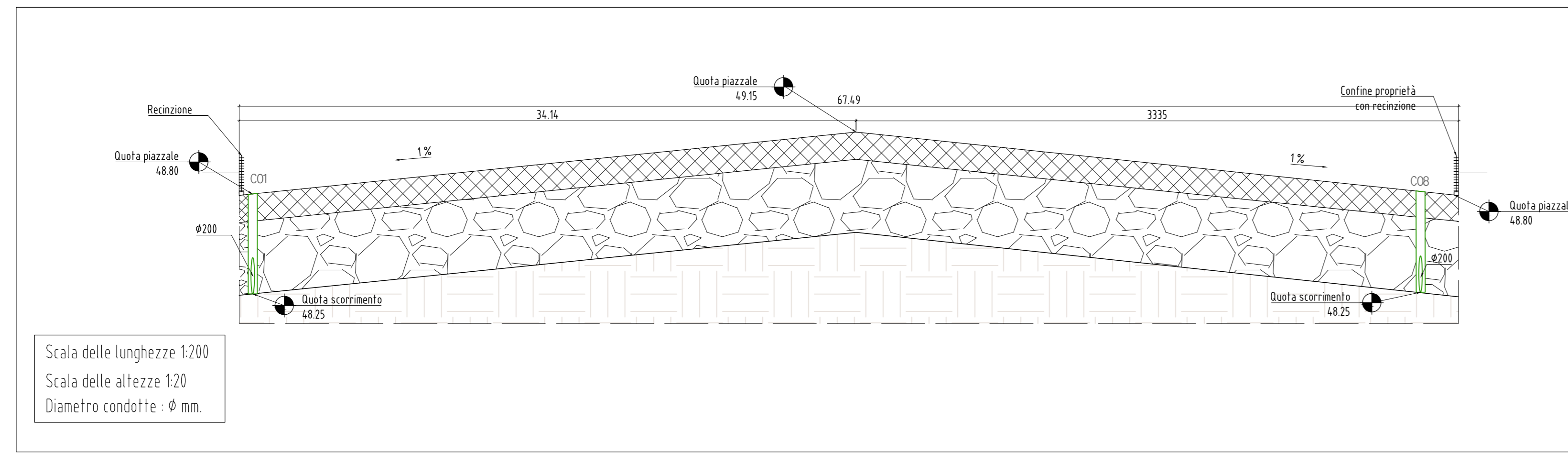
SEZIONE CC - TRATTO 1 FOGNE ACQUE METEORICHE
SCALA 1:200



SEZIONE FF VASCA DI LAMINAZIONE - SCALA 1:200



SEZIONE DD - PIAZZALE
SCALA 1:200



SEZIONE EE VASCA DI LAMINAZIONE - SCALA 1:200

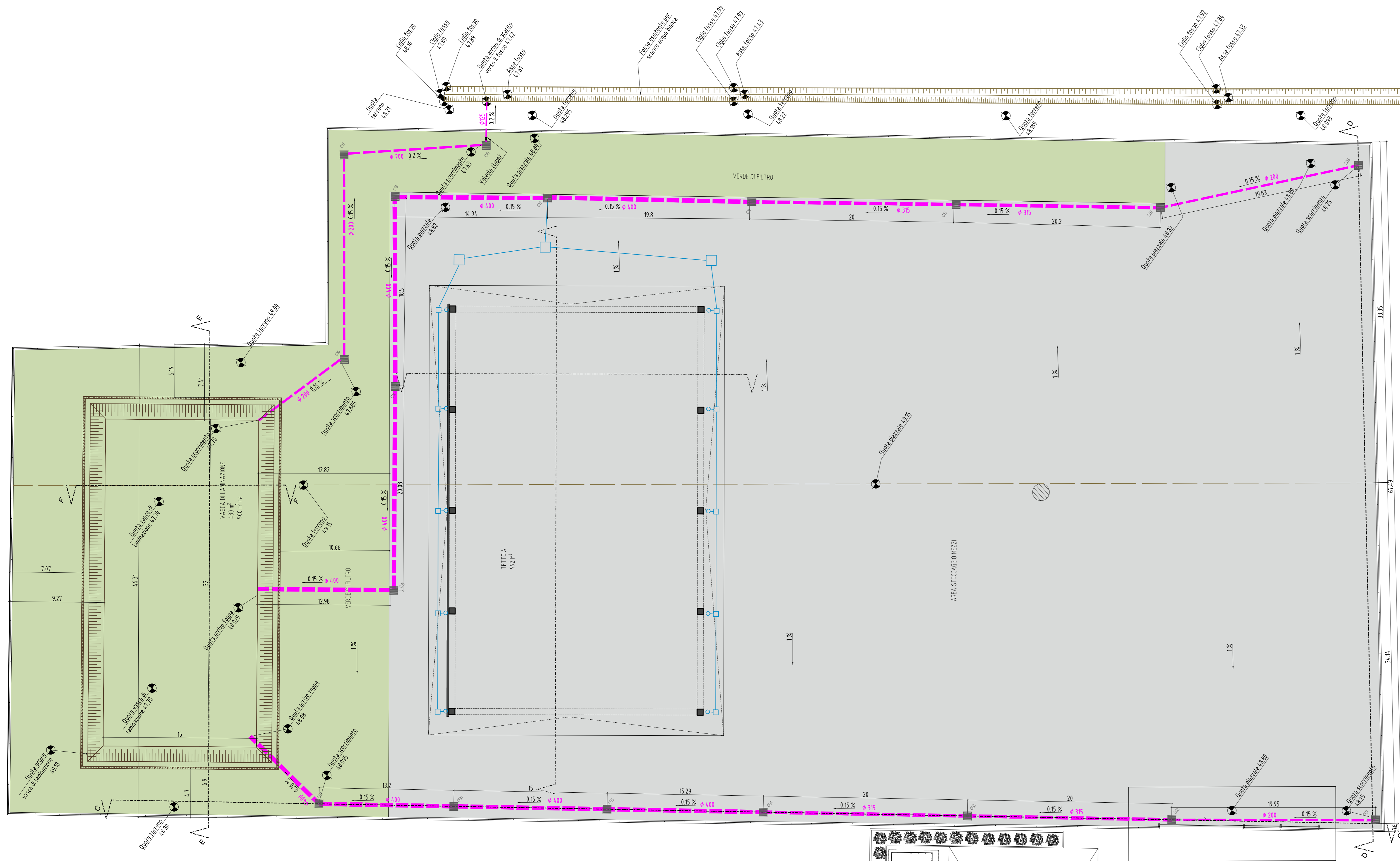
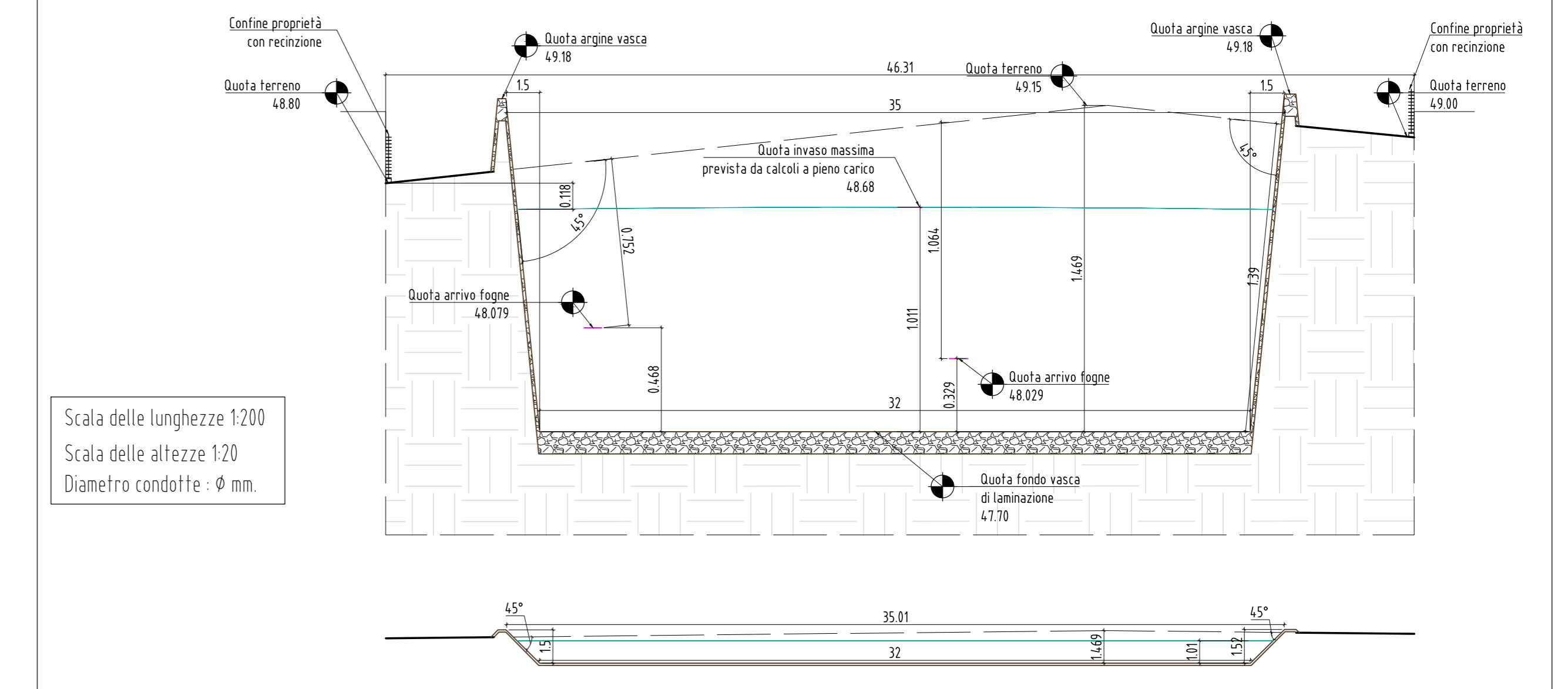
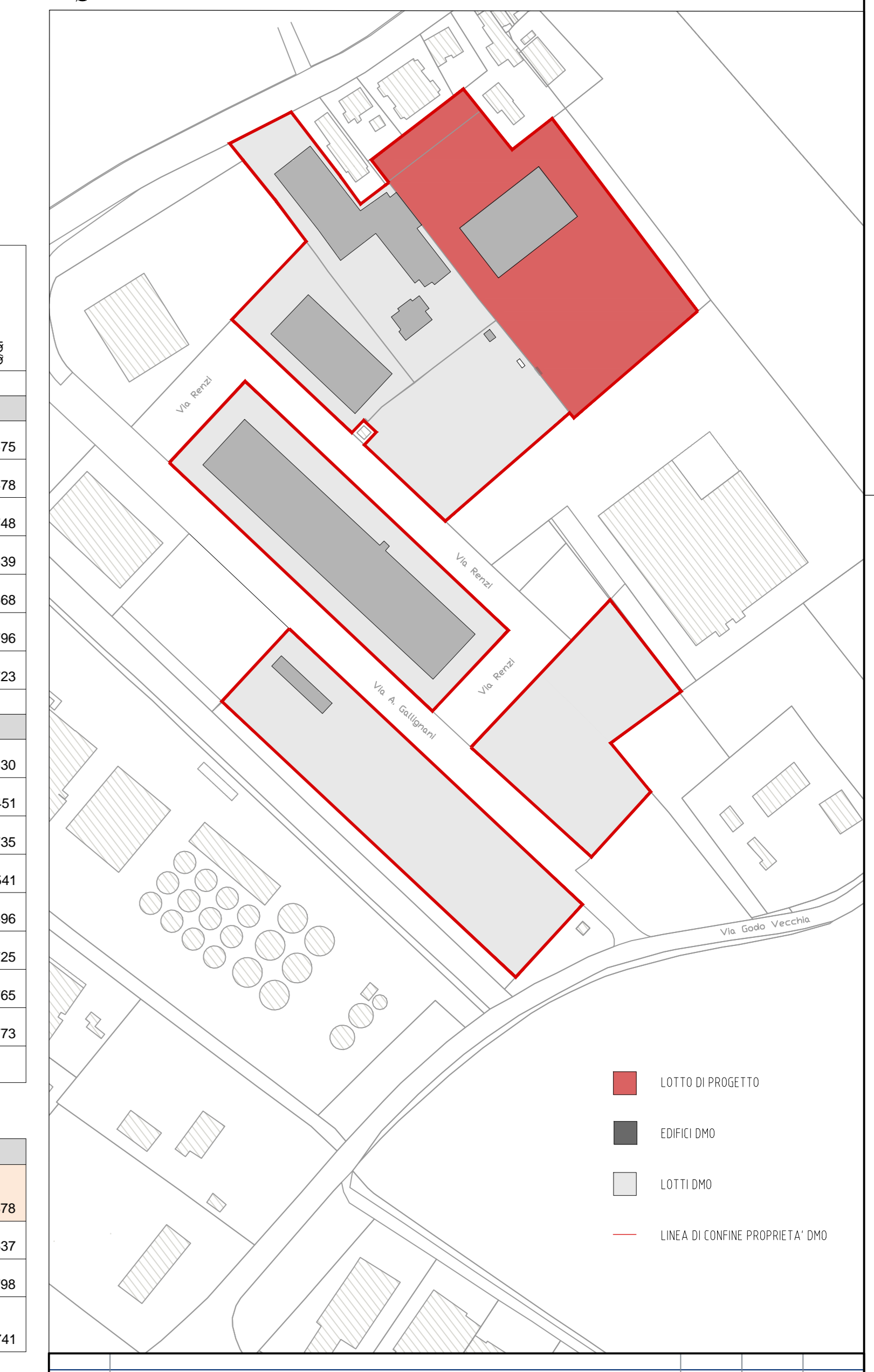


TABELLA CALCOLO QUOTE E PORTATE FOGNE

Condotta	TRONCO					QUOTE FONDO															
	cat. nodo	al. nodo	Lunghezza (m)	Area (m²)	Kd	Area retta (m²)	Inclinazione (mm/m)	D di progetto (mm)	Nodo iniziale	Nodo finale	Salto	Coeff. di Sforzo	Perdita %	Tip. sezione	Diametro (mm)	Area (m²)	Sezione (m³)	V (m/s)	Q (l/s)	QDP	
Tratto 1																					
FOGNATURA A CADITOIE CON TUBAZIONE CIRCOLARE IN P.V.C.																					
C01	1	2	20,00	0,0380	0,90	0,0342	80	8	48,250	48,220	0,00	80	0,15	C	200	0,031	0,42	13,21	0,575		
C02	2	3	20,00	0,0680	0,90	0,0612	80	21	48,220	48,190	0,00	80	0,15	C	315	0,078	0,57	44,36	0,478		
C03	3	4	20,00	0,0600	0,90	0,0540	80	33	48,190	48,160	0,00	80	0,15	C	315	0,078	0,57	44,36	0,748		
C04	4	5	15,30	0,0600	0,90	0,0540	80	45	48,160	48,137	0,00	80	0,15	C	400	0,126	0,67	83,881	0,539		
C05	5	6	15,00	0,0540	0,90	0,0486	80	58	48,137	48,115	0,00	80	0,15	C	400	0,126	0,67	83,881	0,668		
C06	6	7	13,20	0,0540	0,90	0,0486	80	67	48,115	48,095	0,00	80	0,15	C	400	0,126	0,67	83,881	0,796		
C07	7	VAS.	8,11	0,0160	0,90	0,0144	80	70	48,095	48,079	0,00	80	0,2	C	400	0,126	0,77	96,857	0,723		
Tratto 2																					
FOGNATURA A CADITOIE CON TUBAZIONE CIRCOLARE IN P.V.C.																					
C08	1	2	19,64	0,0350	0,90	0,0315	80	7	48,250	48,221	0,00	80	0,15	C	200	0,031	0,42	13,21	0,530		
C09	2	3	20,00	0,0650	0,90	0,0585	80	20	48,221	48,191	0,00	80	0,15	C	315	0,078	0,57	44,36	0,451		
C10	3	4	20,00	0,0630	0,90	0,0567	80	33	48,191	48,161	0,00	80	0,15	C	315	0,078	0,57	44,36	0,735		
C11	4	5	20,00	0,0640	0,90	0,0576	80	45	48,161	48,131	0,00	80	0,15	C	400	0,126	0,67	83,881	0,541		
C12	5	6	17,91	0,0650	0,90	0,0585	80	58	48,131	48,104	0,00	80	0,15	C	400	0,126	0,67	83,881	0,696		
C13	6	7	20,80	0,0120	0,90	0,0108	80	61	48,104	48,072	0,00	80	0,15	C	400	0,126	0,67	83,881	0,725		
C14	7	8	4,67	0,0170	0,90	0,0153	80	64	48,072	48,065	0,00	80	0,15	C	400	0,126	0,67	83,881	0,765		
C15	8	VAS.	6,77	0,0030	0,90	0,0027	80	65	48,065	48,055	0,00	80	0,15	C	400	0,126	0,67	83,881	0,773		

Tratto verso fosso		FOGNATURA A CADITOIE CON TUBAZIONE CIRCOLARE IN P.V.C.																		
Laminazione C16	1	2	9,90	0,0000	0,90	0,0000	80	5	47,700	47,685	0,00	80	0,15	C	200	0,031	0,42	13,21	0,378	
C16-C17	2	3	19,64	0,0210	0,90	0,0189	65	8	47,685	47,656	0,00	80	0,15	C	200	0,031	0,42	13,21	0,637	
C17-C18	3	4	13,10	0,0231	0,90	0,0208	65	12	47,656	47,629	0,00	80	0,2	C	200	0,031	0,49	15,254	0,798	
C18-FOSSO STROZZATU RA	4	5	3,50	0,0254	0,90	0,0229	65	16	47,629	47,622	0,00	80	0,2	C	125	0,012	0,35	4,3558	3,741	



PLANIMETRIA DI PROGETTO - FOGNE ACQUE METEORICHE
SCALA 1:200

20240229

STATO DI PROGETTO FOGNE ACQUE METEORICHE E VASCA DI LAMINAZIONE

ARC.TAV.05_01

Procedimento Unico per ampliamento azienda Art. 53 LR. 24/2007

C22090

STUDIO TASSINARI e ASSOCIATI

ingegneria - architettura - infrastrutture

DM0 s.p.a.

104 - C. Sella - 40031 - Bologna
Tel. 0544.28026 - Fax 0544.28030
www.studioasson.it - info@studioasson.it

RIPRODUZIONE ANCHE PARZIALE VIETATA AI TERMINI DI LEGGE - PROPRIETA' RISERVATA