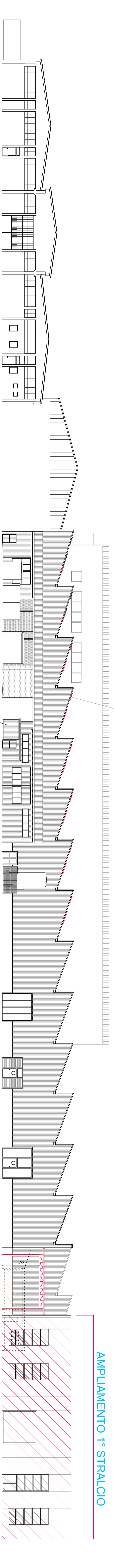


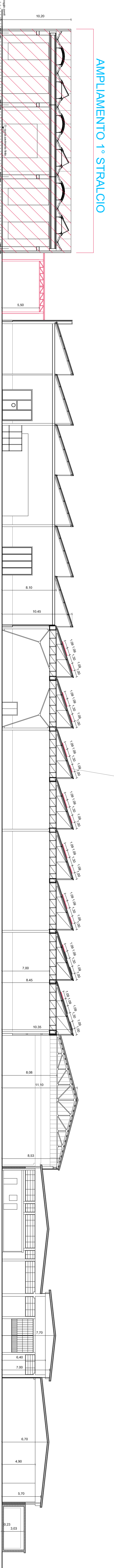
PIANIMETRIA GENERALE  
sc. 1:500



PROSPETTO NORD - OVESTI scala 1:200

AMPLIAMENTO 1° STRALCIO

AMPLIAMENTO 1° STRALCIO



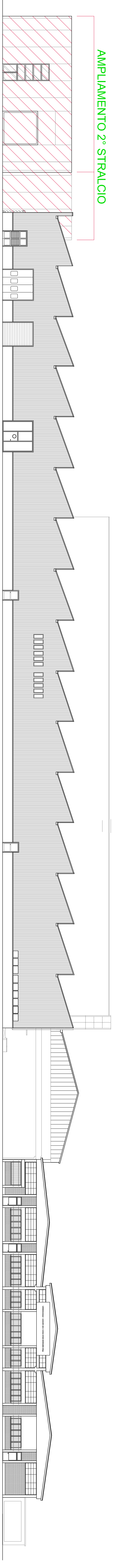
SEZIONE "A - A" scala 1:200

AMPLIAMENTO 2° STRALCIO

AMPLIAMENTO 2° STRALCIO

PROSPETTO FRONTE  
Corpo "C"

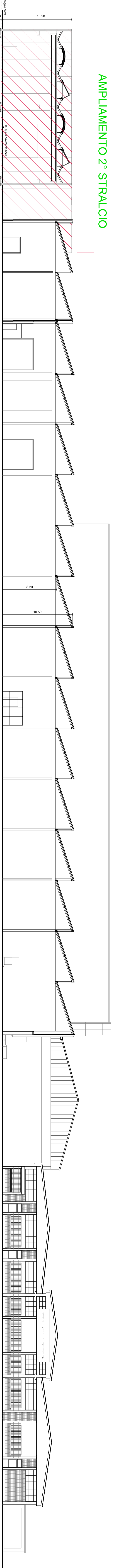
PROSPETTO LATERALE  
Corpo "C"



PROSPETTO SUD - EST, LATO VIA A. DE GASPERI scala 1:200

AMPLIAMENTO 2° STRALCIO

AMPLIAMENTO 2° STRALCIO



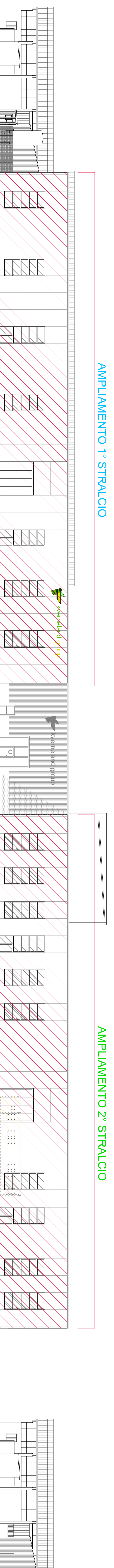
SEZIONE "B - B" scala 1:200

AMPLIAMENTO 1° STRALCIO

AMPLIAMENTO 1° STRALCIO

PROSPETTO RETRO  
Corpo "C"

PROSPETTO LATERALE  
Corpo "C"



PROSPETTO SUD - OVESTI, LATO VIA MADRARÀ scala 1:200

AMPLIAMENTO 1° STRALCIO

AMPLIAMENTO 2° STRALCIO



SEZIONE "C - C" scala 1:200

AMPLIAMENTO 2° STRALCIO

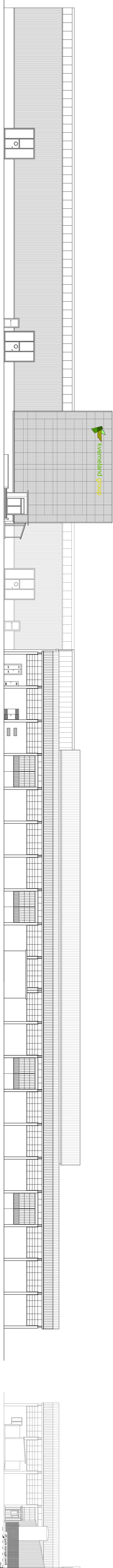
AMPLIAMENTO 2° STRALCIO

PROSPETTO FRONTE  
Corpo "E"

PROSPETTO LATERALE  
Corpo "E"

PROSPETTO RETRO  
Corpo "E"

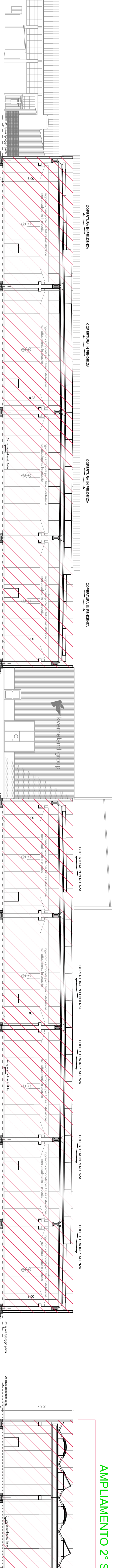
SEZIONE "D - D"  
Corpo "C"



PROSPETTO NORD - EST, LATO FERROVIA scala 1:200

AMPLIAMENTO 2° STRALCIO

AMPLIAMENTO 2° STRALCIO



SEZIONE "F - F" scala 1:200

AMPLIAMENTO 1° STRALCIO

AMPLIAMENTO 1° STRALCIO

SEZIONE "G - G" scala 1:200

SEZIONE "H - H" scala 1:200

PIANIMETRIA GENERALE  
sc. 1:500