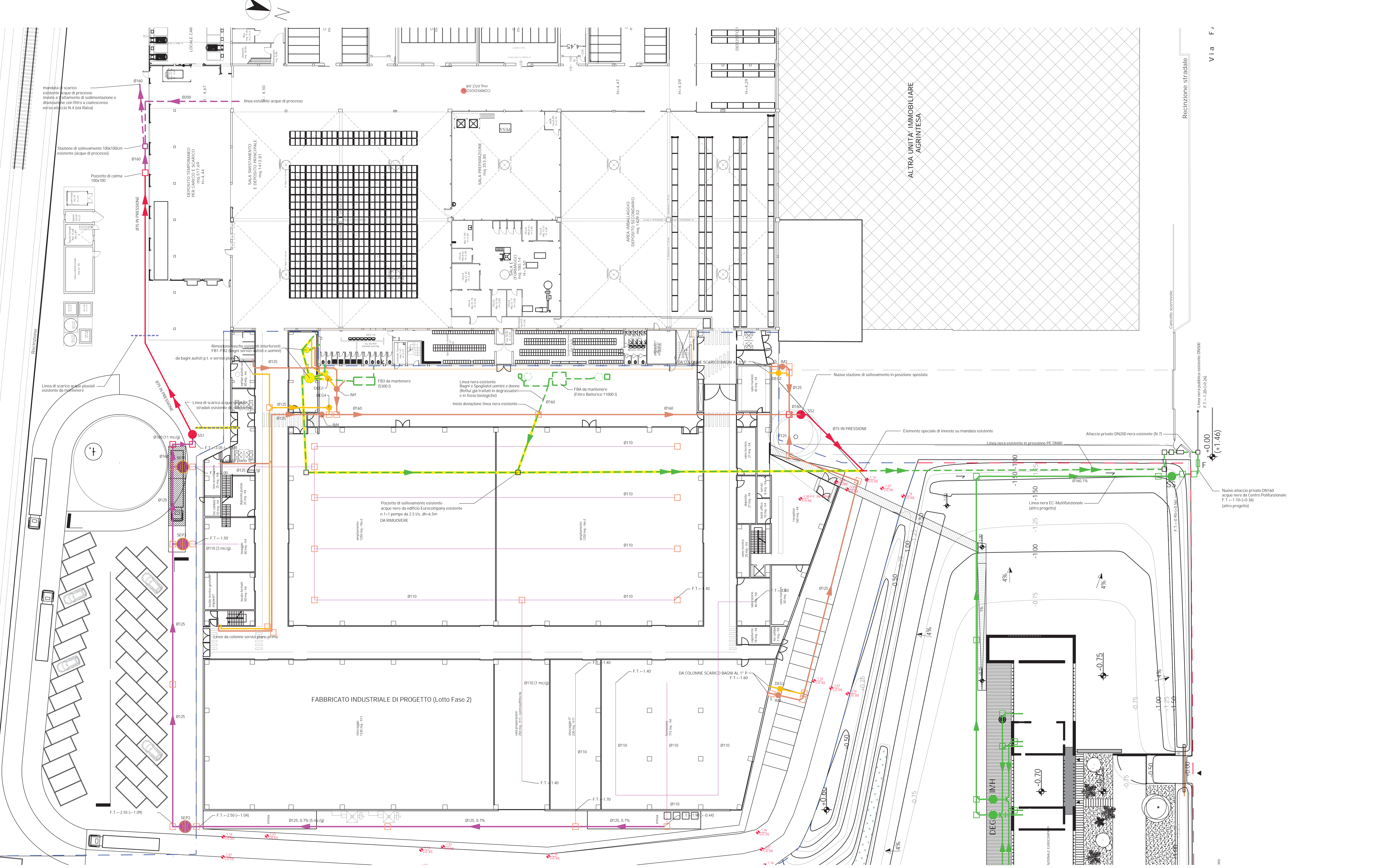


PLANIMETRIA DI PROGETTO RETE FOGNARIA REFLUI CIVILI ED INDUSTRIALI
Scala 1:200



LEGENDA

- LOTTO FASE 1 (ALTRIO APPALTO)
- LOTTO FASE 2 (PRESENTE APPALTO) S-12496 mq
- RETE ACQUE NERE E MANSIATE DI LOTTO 1 (ALTRIO APPALTO)
- RETE ACQUE NERE DOMESTICHE ESISTENTE
- RETE ACQUE DI PROCESSO ESISTENTE

LEGENDA OPERE DI PROGETTO LOTTO FASE 2

- TUBAZIONI IN PVC DN160 INTERNE ALL'EDIFICIO REFLUI INDUSTRIALI
- TUBAZIONI IN PVC DN160 REFLUI INDUSTRIALI
- TUBAZIONI IN PVC DN160 REFLUI CIVILI
- TUBAZIONI IN PVC DN160 ACQUE SAPONATE/GRASSE REFLUI CIVILI
- TUBAZIONI IN PVC DN160 MANDATA REFLUI IN PRESSIONE

OPERE FOGNARIE INTERFERENTI DA RIMUOVERE

- POZZETTO DI SOLLEVAMENTO IN CLS PREFABBRICATO DN160 CON QUADRO DI CONTROLLO E QUADRO DI MANTENIMENTO A BANGA O/DI PRESSIONE CON CHIAVINO IN GHISA CL. C250
- POZZETTO DI SOLLEVAMENTO IN CLS PREFABBRICATO DN160 CON QUADRO DI CONTROLLO E QUADRO DI MANTENIMENTO A BANGA O/DI PRESSIONE CON CHIAVINO IN GHISA CL. C250
- POZZETTO DI SOLLEVAMENTO IN CLS PREFABBRICATO DN160 CON QUADRO DI CONTROLLO E QUADRO DI MANTENIMENTO A BANGA O/DI PRESSIONE CON CHIAVINO IN GHISA CL. C250
- DEGRASSATORE TIPO "DEG 1000-LANDINI Ecogest" IN PE 1000-1000L PORTATA 4.5 l/s
- FOSSA BIOLOGICA (TIPO "BA 600-LANDINI Ecogest" IN PE 1000-490L)
- SEPHI DEGRASSATORE TIPO "SEP 4000-LANDINI Ecogest" IN PE 4000-200cm ESTERNO, PORTATA TRATTAMENTO 15 l/s (SELEZIONAZIONE -DISOLEAZIONE)
- SS1 STAZIONI DI SOLLEVAMENTO PREFABBRICATE: SS1 CON N.1-1 POMPE CASCINA DA 9 m³/h (3.5 l/s) PREVALENZA 5 m CON QUADRO DI CONTROLLO E QUADRO DI MANTENIMENTO IN GHISA CL. C250 E QUADRO DI CONTROLLO 2750 (m³/h)
- SS2 CON N.1-1 POMPE CASCINA DA 9 m³/h (3.5 l/s) PREVALENZA 4.5 m CON N.2 CHIAVINO IN GHISA CL. C250 E QUADRO DI CONTROLLO

NOTE

- LE QUOTE ALTIMETRICHE SONO ESPRESSE IN METRI ED IL COLLEGAMENTO TRA I SISTEMI DI RIFERIMENTO È:
- IL LIVELLO DI RIFERIMENTO STRADALE - QUOTA IN STRADA -1.46 m SULLO 0.00 DEL QUADRO DI CONTROLLO E QUADRO DI MANTENIMENTO IN GHISA CL. C250
- L'IMPRESA APPALTATRICE HA L'OBBLIGO DI VERIFICARE PREVENTIVAMENTE L'ESISTENZA E L'INTEGRITÀ DELLE RETI DI RIFERIMENTO SU PROGETTO O SU PREESISTENZE ESISTENTI E DI PROGETTO.
- Q/1) QUOTE DI SCORRIMENTO A FONDO TUBAZIONE (m/m) RIFERITE ALLO 0.00 DI RILIEVO

EuroCompany
Nuts for Healthy Living

COMMITTENTE
Via Faentina, 280 Gode - 48020 Russi (RA) Italy
Tel: 0544187111 Fax: 0544414230
Italo Zani

PROGETTO ARCHITETTONICO
Antonio Ravelli Architetto
Arch. Antonio Ravelli

PROGETTO STRUTTURALE E IMPIANTI
F&M Ingegneria
Ing. Tommaso Tassi

CONSULENTE IN MATERIA AMBIENTALE, ACOUSTICA E PIANIFICAZIONE TERRITORIALE
Servizi Ecologici Soc. Coop.

PROPOSTA DI VARE URBANISTICA al PRG
di zona urbanistica n. 8 (ex PRG 1992/05) del 14.03.2000 in
attuazione degli artt. da 13 a 14 del regolamento n. 7000/1990 n.241
EUROCOMPANY SRL - AMPLIAMENTO

Via Faentina, 280286 Gode - 48020 Russi (RA) Italy
Planimetria rete fognaria reflui civili ed industriali
Stato di progetto

10 giu 18

Id003