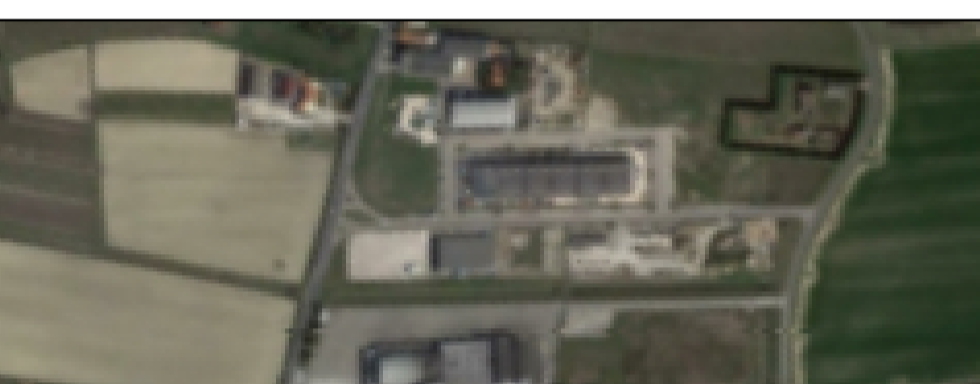


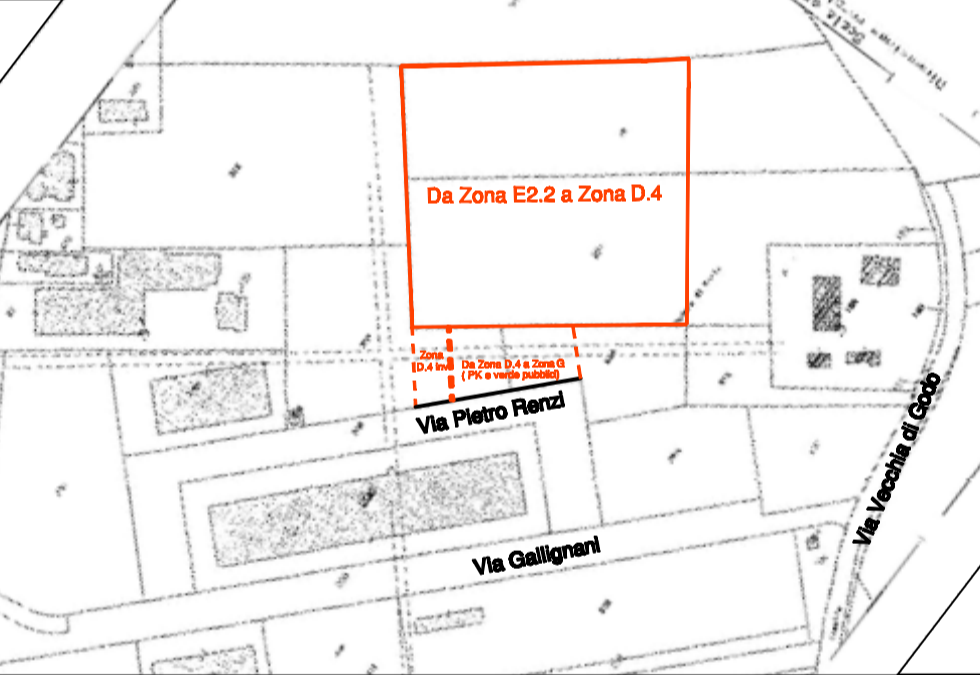
OGGETTO:
PROGETTO PER LA REALIZZAZIONE DI FABBRICATO A DESTINAZIONE ARTIGIANALE - INDUSTRIALE - LAVORAZIONE CARPENTERIA METALLICA.

UBICAZIONE: Russi Via Pietro Renzi/via Vecchia Godo	P.G.
PROPRIETA': EMAS S.a.s di Silvagni Gabriele Via Ammonite 46/A - Santerno P.I. - Cf. 01021200397	
COMMITTENTE: Officina Graziani S.r.l Via IV Novembre - 80 - Russi P.I. - Cf. 02322640398	U.T.
Studio Tecnico: PROGETTISTA :arch. Luca Ciani TECNICO COLLABORATORE :Geom Ricciotti Ciani	

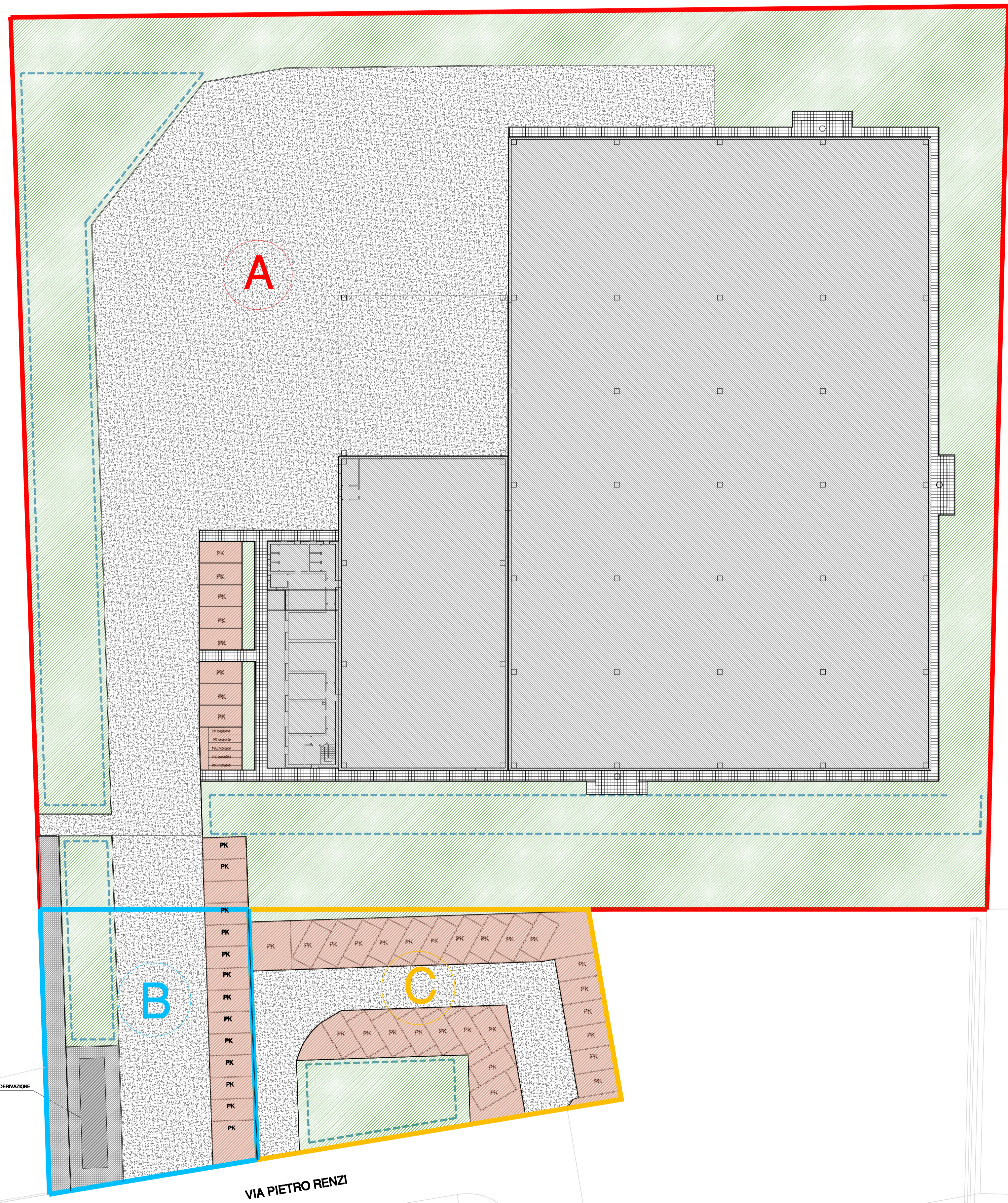
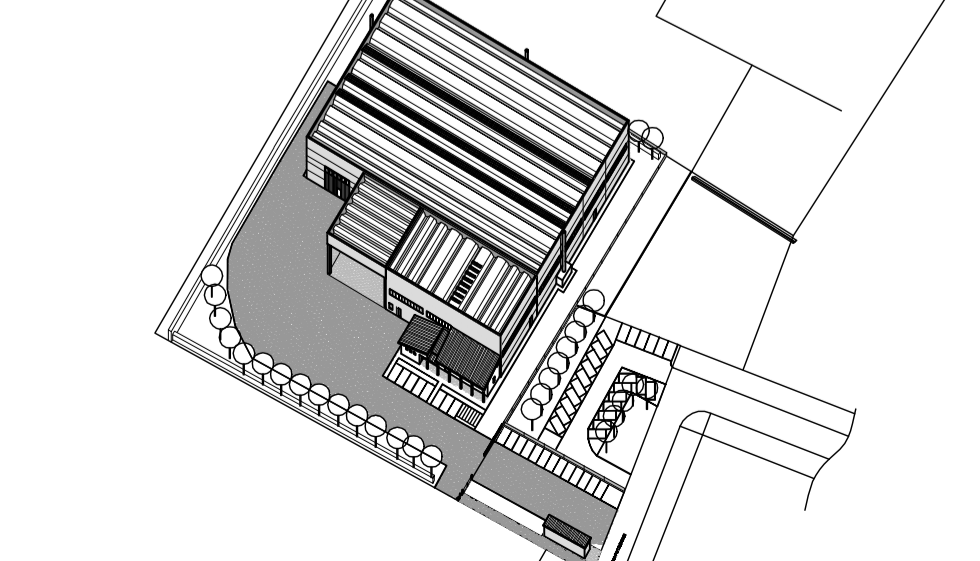
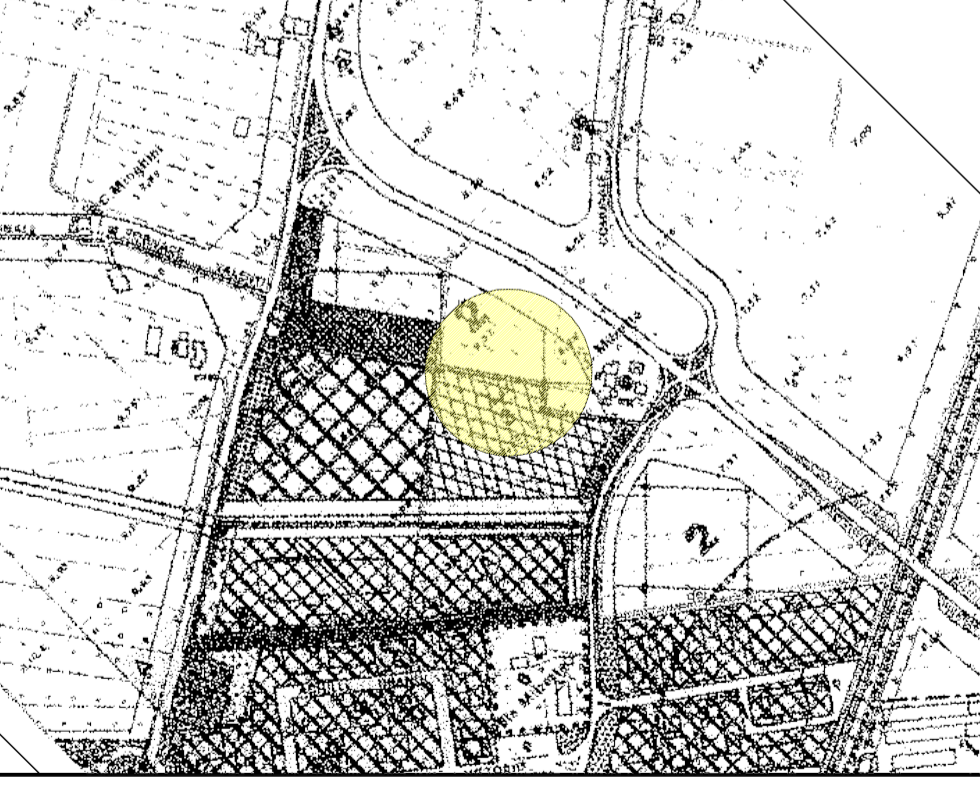
Tav n° - A6 / 1 - SC 1: 200	SUPERFICI PERMEABILI - IMPERMEABILI
Tecnico Redattore: Arch. Ciani Luca	
Formato di Output:	
File name: "Campiotti"	
Ultimo App. in data: Luglio 2016	
Via Giusti n.31 - 48026 - RUSSI (RA) - Tel.&Fax. 0544 581054 - cianiluca@yahoo.it	



Stralcio UTE 1/2000 - Fg.11 Mapp.76 - 274 - 294 - 293



Stralcio PRG'95 - 1/5000 Tav 6 Godo ovest



LOTTO A - MQ 12235

- AREE POSTI AUTO - GRIGLIATO IN CEMENTO MQ 174 (Permeabile al 70%)
- AREE MARCIAPIEDE PERIMETRALE MQ 398 (Impermeabile)
- AREE MOVIMENTO AUTOMEZZI E PASSAGGIO CICLO PEDONABILE - ASFALTO MQ 3050 (Impermeabile)
- AREE A VERDE MQ 3911 (Permeabile)
- AREE FABBRICATO ARTIGIANALE MQ 4682 (Impermeabile)
- SUP. PAVIMENTATA A BETONELLA MQ 20,61 (Permeabile al 50%)

LOTTO B - MQ 782

- AREE POSTI AUTO - GRIGLIATO IN CEMENTO MQ 160 (Permeabile al 70%)
- SUP. PAVIMENTATA A BETONELLA MQ 147 (Permeabile al 50%)
- AREE MOVIMENTO AUTOMEZZI E PASSAGGIO CICLO PEDONABILE - ASFALTO MQ 335 (Impermeabile)
- AREE A VERDE MQ 101 (Permeabile)
- AREE CABINA DI DERIVAZIONE MQ 39 (Impermeabile)

LOTTO C - MQ 1098

- AREE POSTI AUTO - GRIGLIATO IN CEMENTO MQ 510 (Permeabile al 70%)
- AREE MOVIMENTO AUTO - ASFALTO MQ 360 (Impermeabile)
- AREE A VERDE MQ 228 (Permeabile)

VIA DI DERIVAZIONE

VIA PIETRO RENZI